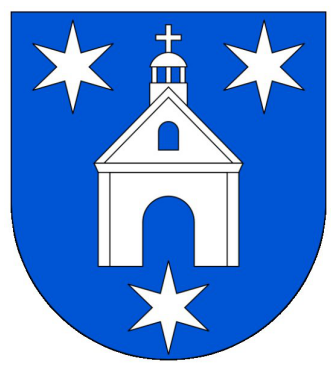


ZMĚNA č. 2 ÚZEMNÍHO PLÁNU KRAMOLNA



LEGENDA

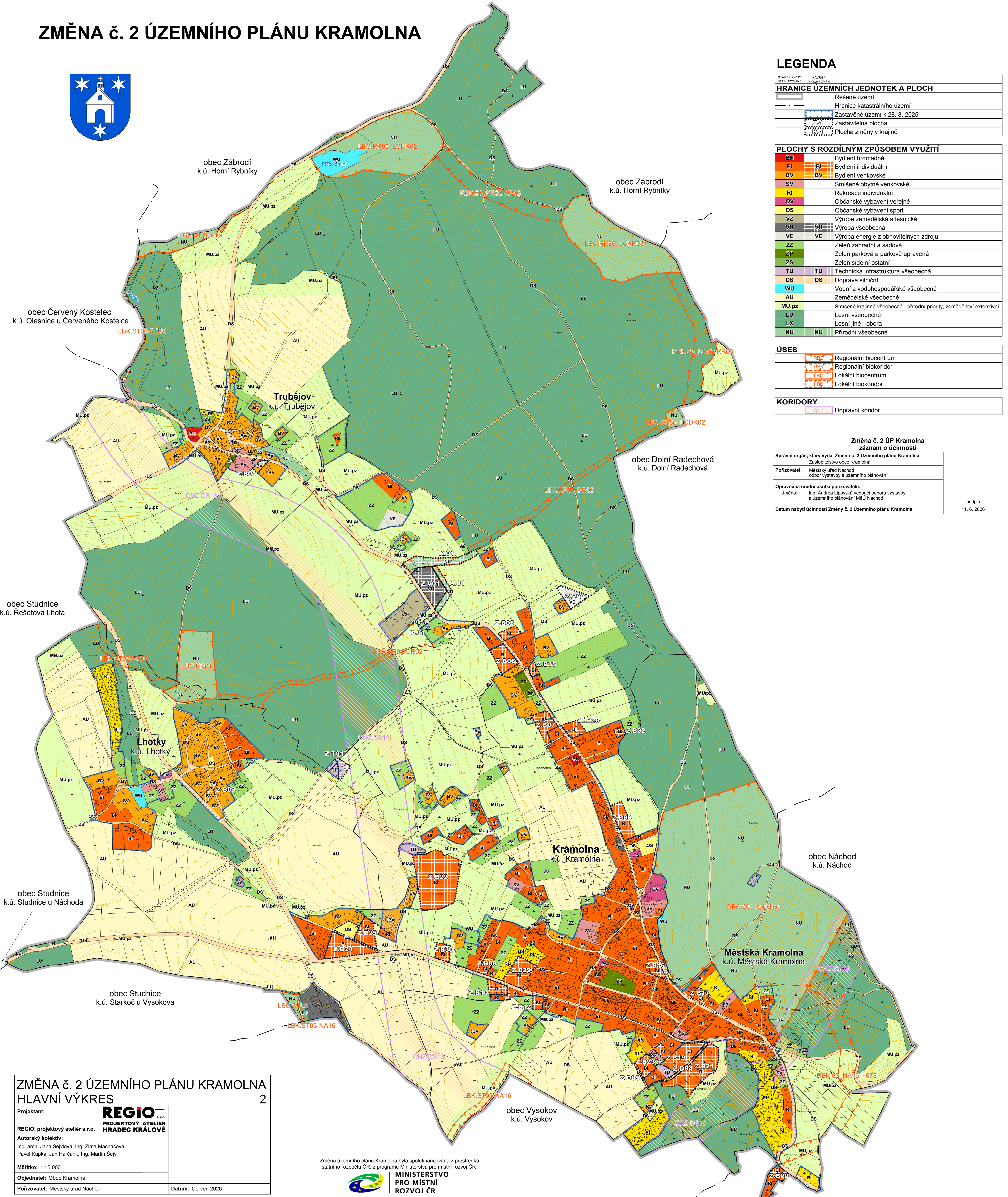
STAV PLOCHY	NÁVRH PLOCHY	STABILIZOVANÉ	PLÁNOVANÉ
HRANICE ÚZEMNÍCH JEDNOTEK A PLOCH			
Rešené území			
Hranice katastrálního území			
Zastavěné území k 28. 8. 2025			
Zastavitelná plocha			
Plocha změny v krajině			

PLOCHY S ROZDILNÝM ZPŮSOBEM VYUŽITÍ	
BH	Bydlení hromadné
BI	Bydlení individuální
BV	Bydlení venkovské
SV	Směšené obytné venkovské
RI	Rekreace individuální
OV	Občanské vybavení veřejné
OS	Občanské vybavení sport
VZ	Výroba zemědělská a lesnická
VU	Výroba všeobecná
VE	Výroba energie z obnovitelných zdrojů
ZZ	Zeleň zahradní a sadová
ZP	Zeleň parková a parkově upravená
ZS	Zeleň sídelní ostatní
TU	Technická infrastruktura všeobecná
DS	Doprava silniční
WU	Vodní a vodoohospodářské všeobecné
AU	Zemědělské všeobecné
MU.pz	Směšené krajinné všeobecné - přírodní priority, zemědělství extenzivní
LU	Lesní všeobecné
LX	Lesní jiné - obora
NU	Přírodní všeobecné

ÚSES	
RBC	Regionální biocentrum
RBK	Regionální biokoridor
LBC	Lokální biocentrum
LBK	Lokální biokoridor

KORIDORY	
CN2	Dopravní koridor

Změna č. 2 ÚP Kramolna záznam o účinnosti	
Správní orgán, který vydal Změnu č. 2 Územního plánu Kramolna:	Zastupitelstvo obce Kramolna
Pořizovatel:	Městský úřad Náchod odbor výstavby a územního plánování
Oprávněná úřední osoba pořizovatele:	Jméno: Ing. Andrea Lipovská vedoucí odboru výstavby a územního plánování MěÚ Náchod
Datum nabytí účinnosti Změny č. 2 Územního plánu Kramolna	11. 6. 2026



**ZMĚNA č. 2 ÚZEMNÍHO PLÁNU KRAMOLNA
HLAVNÍ VÝKRES** 2

Projektant: **REGIO**
REGIO, projektový ateliér s.r.o.
PROJEKTOVÝ ATELIÉR
HRADEC KRÁLOVÉ

Autorský kolektiv:
Ing. arch. Jana Šejvlová, Ing. Zlata Macháčová,
Pavel Kupka, Jan Harčarik, Ing. Martin Šejvl

Měřítko: 1 : 5 000

Objednatel: Obec Kramolna

Pořizovatel: Městský úřad Náchod

Datum: červen 2026

Změna územního plánu Kramolna byla spolufinancována z prostředků
státního rozpočtu ČR, z programu Ministerstva pro místní rozvoj ČR

**MINISTERSTVO
PRO MÍSTNÍ
ROZVOJ ČR**