

# ZÁZNAM O ÚČINNOSTI

Správní orgán, který Změnu č. 3 územního plánu vydal:	ZASTUPITELSTVO OBCE DOLNÍ RADECHOVÁ
Datum nabytí účinnosti Změny č. 3 územního plánu:	6. 5. 2026
Jméno, příjmení, funkce oprávněné úřední osoby pořizovatele:	Ing. Andrea Lipovská vedoucí odboru výstavby a územního plánování, Městský úřad Náchod
Podpis oprávněné úřední osoby pořizovatele:	Olisk úředního razítka:

Ing. Andrea Lipovská

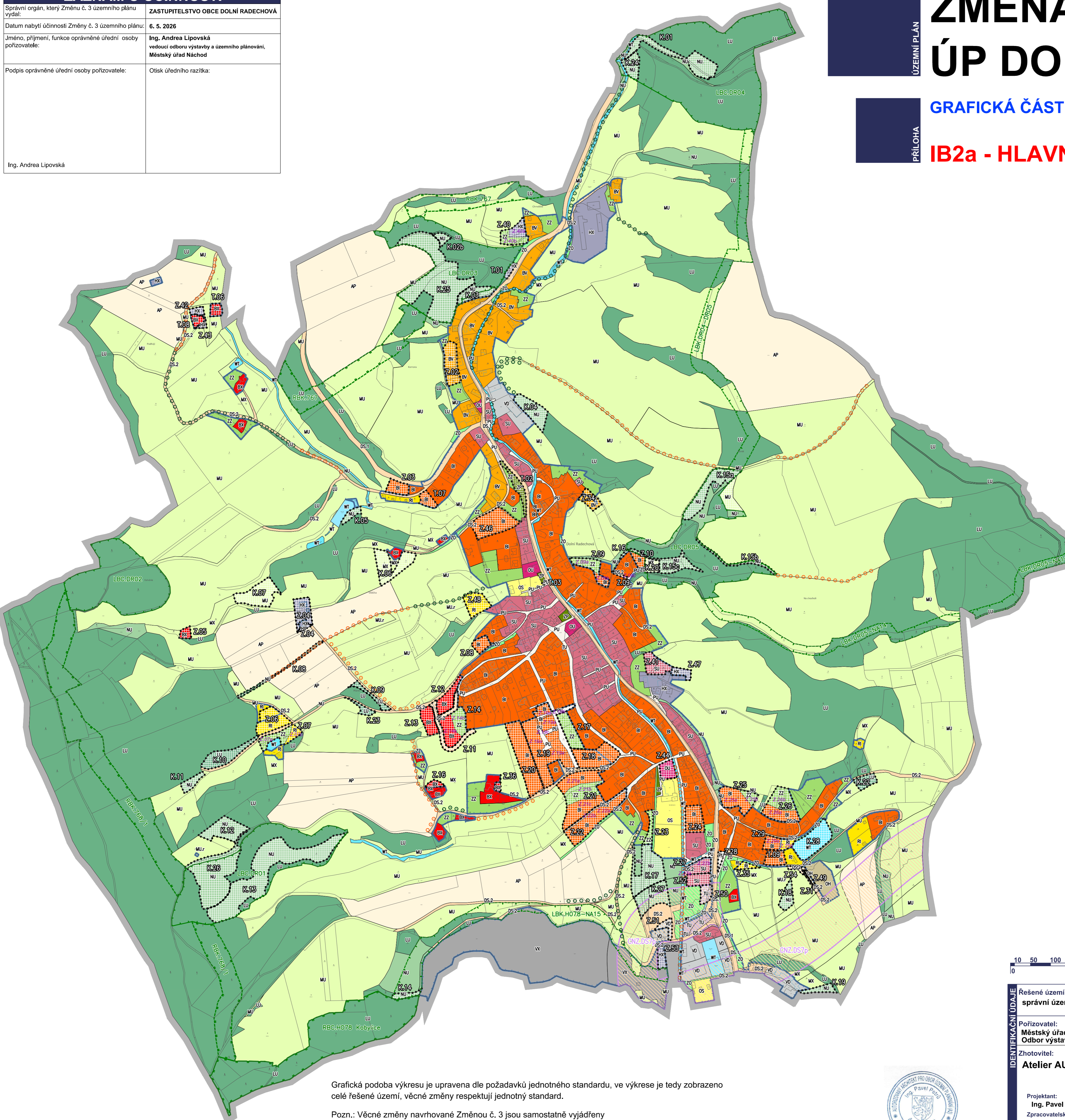
# ZMĚNA č. 3 ÚP DOLNÍ RADECHOVÁ

GRAFICKÁ ČÁST ÚP - M 1 : 5 000

IB2a - HLAVNÍ VÝKRES

ÚZEMNÍ PLÁN

PŘÍLOHA



LEGENDA

	řešené území
	zastavěné území k datu 02. 06. 2025
	zastavitelná plocha
	transformační plocha
	plocha změny v krajině
	označení návrhových ploch (v plochách změn s více než jednou návrhovou plochou)

### PLOCHY S ROZDÍLNÝM ZPŮSOBEM VYUŽITÍ

stabilizované	návrhové	územní rezerva	
			bydlení venkovské
			bydlení individuální
			bydlení jiné
			rekreace individuální
			občanské vybavení všeobecné
			občanské vybavení sport
			občanské vybavení hřbitovy
			veřejná prostranství všeobecná
			zeleň parková a parkové upravená
			zeleň zahradní a sadová
			zeleň ochranná a izolační
			smíšené obytné všeobecné
			doprava silniční - silniční síť
			doprava silniční - komunikace obslužná a účelové
			technická infrastruktura všeobecná
			výroba drobná a služby
			výroba a skladování jiné
			smíšené výrobní jiné
			vodní a vodních toků
			orná půda
			lesní všeobecné
			přírodní všeobecné
			smíšené krajinné všeobecné další členění - funkce: r - rekreace nepobytová (MU.r)
			smíšené krajinné jiné

### PŘEKRYVNÁ ZNAČENÍ:

	stav	návrh	KORIDORY
			koridor nad plochami s RZV z nadřazené dokumentace pro dopravní infrastrukturu
	stav	návrh	ÚZEMNÍ SYSTÉM EKOLOGICKÉ STABILITY
			lokální biocentrum
			lokální biokoridor
			regionální biocentrum
			regionální biokoridor
			interakční prvky



Grafická podoba výkresu je upravena dle požadavků jednotného standardu, ve výkresu je tedy zobrazeno celé řešené území, věcné změny respektují jednotný standard.

Pozn.: Věcné změny navrhované Změnou č. 3 jsou samostatně vyjádřeny ve výkresu IIB4 - Schéma věcných změn (odůvodnění).



IDENTIFIKAČNÍ ÚDAJE	Řešené území: správní území obce Dolní Radechová k.ú. Dolní Radechová	<b>ZMĚNA č. 3 ÚP DOLNÍ RADECHOVÁ</b>
	Pořizovatel: Městský úřad Náchod, Odbor výstavby a územního plánování	Etapa: <b>ZMĚNA ÚP</b>
	Zhotovitel: <b>Atelier AURUM s.r.o.</b>	Objednatel: <b>Obec Dolní Radechová</b>
	Projektant: Ing. Pavel Petruž Zpracovatelský kolektiv: Ing. arch. Ivana Petruž Ing. arch. Dana Suchánková Ing. arch. Jana Půlyptlová	Příloha: <b>IB2a</b> GRAFICKÁ ČÁST <b>HLAVNÍ VÝKRES</b>
	Tech. spolupráce: Olga Lukášová	Měřítko: 1 : 5000   Datum: 04/2026   Zakázka: 25/03