

# ZÁZNAM O ÚČINNOSTI

Správní orgán, který Změnu č. 3 územního plánu vydal:	ZASTUPITELSTVO OBCE DOLNÍ RADECHOVÁ
Datum nabytí účinnosti Změny č. 3 územního plánu:	6. 5. 2026
Jméno, příjmení, funkce oprávněné úřední osoby pořizovatele:	Ing. Andrea Lipovská vedoucí odboru výstavby a územního plánování, Městský úřad Náchod
Podpis oprávněné úřední osoby pořizovatele:	Olisk úředního razítka:

Ing. Andrea Lipovská

# ZMĚNA č. 3 ÚP DOLNÍ RADECHOVÁ

GRAFICKÁ ČÁST ÚP - M 1 : 5 000

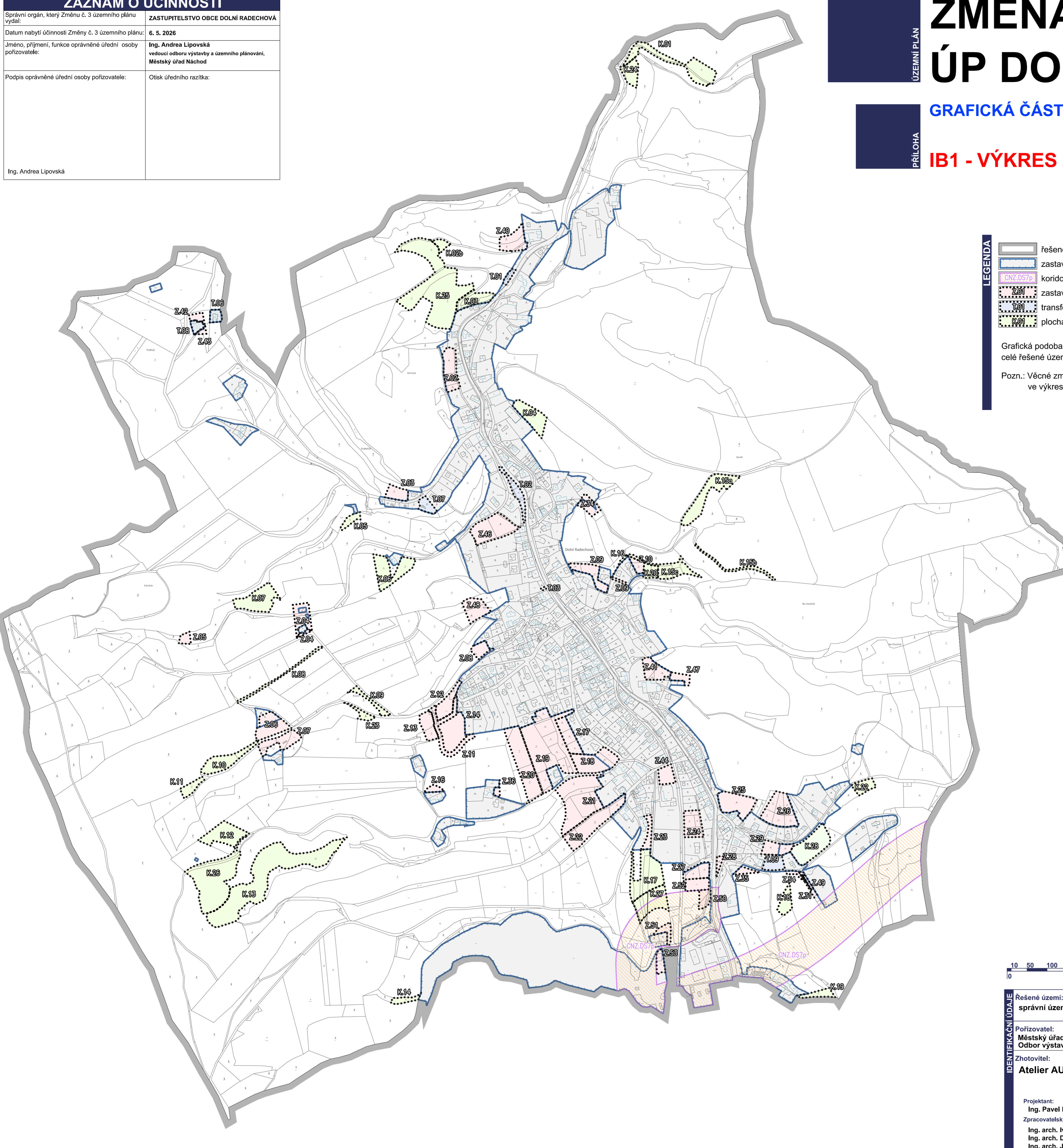
## IB1 - VÝKRES ZÁKLADNÍHO ČLENĚNÍ ÚZEMÍ

### LEGENDA

- řešené území
- zastavěné území k datu 02. 06. 2025
- koridor nad plochami s RZV z nadřazené dokumentace pro dopravní infrastrukturu
- zastavitelná plocha
- transformační plocha
- plocha změny v krajině

Grafická podoba výkresu je upravena dle požadavků jednotného standardu, ve výkresu je tedy zobrazeno celé řešené území, věcné změny respektují jednotný standard.

Pozn.: Věcné změny navrhované Změnou č. 3 jsou samostatně vyjádřeny ve výkresu IB4 - Schéma věcných změn (odůvodnění).



<b>IDENTIFIKAČNÍ ÚDAJE</b>	Řešené území: správní území obce Dolní Radechová k.ú. Dolní Radechová	<b>ZMĚNA č. 3 ÚP DOLNÍ RADECHOVÁ</b>
	Pořizovatel: Městský úřad Náchod, Odbor výstavby a územního plánování	Etapa: <b>ZMĚNA ÚP</b>
	Zhotovitel: <b>Atelier AURUM s.r.o.</b>	Objednatel: <b>Obec Dolní Radechová</b>
	Projektant: Ing. Pavel Petřů Zpracovatelský kolektiv: Ing. arch. Ivana Petřů Ing. arch. Dana Suchánková Ing. arch. Jana Půlpytlová	Příloha: <b>IB1</b> GRAFICKÁ ČÁST <b>VÝKRES ZÁKLADNÍHO ČLENĚNÍ ÚZEMÍ</b>
Tech. spolupráce: Olga Lukášová		Měřítko: 1 : 5000 Datum: 04/2026 Zakázka: 25/03